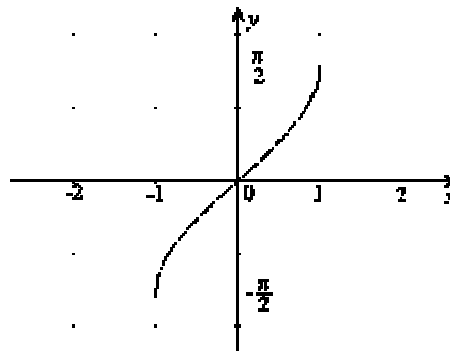


Cyklometrické funkcie

$$y = \arcsin x$$

je inverzná k funkcii \sin v intervale $(-\frac{\pi}{2}, \frac{\pi}{2})$.

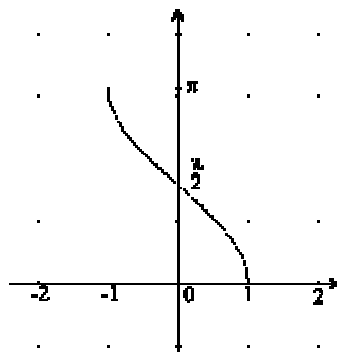


Obrázok: Graf funkcie $y = \arcsin(x)$

Funkcia **arkuskosínus**

$$y = \arccos x$$

je inverzná k funkcii \cos v intervale $(0, \pi)$.

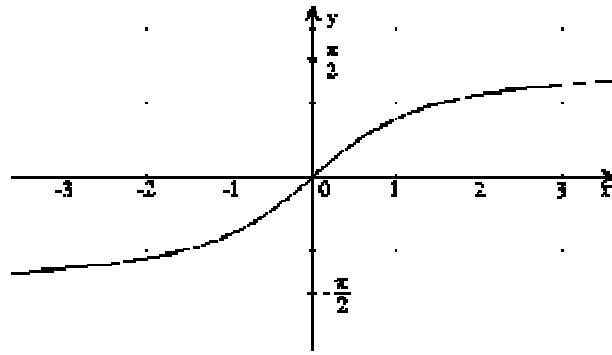


Obrázok: Graf funkcie $y = \arccos(x)$

Funkcia **arkustangens**

$$y = \operatorname{arctg} x$$

je inverzná k funkcii tg v intervale $(-\frac{\pi}{2}, \frac{\pi}{2})$.

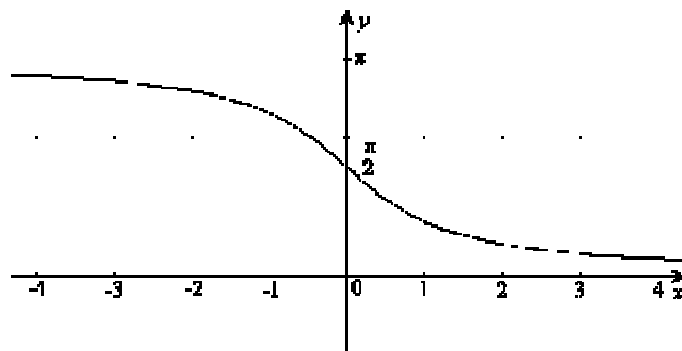


Obrázok: Graf funkcie $y = \text{arctg}(x)$

Funkcia arkuskotangens

$$y = \text{arccotg } x$$

je inverzná k funkcii cotg v intervale $(0, \pi)$



Obrázok: Graf funkcie $y = \text{arccotg}(x)$